

NR255G

➤ 产品描述

企业级千兆上网行为管理路由器

➤ 产品图片



➤ 产品简介

NR255G, 13 寸机架式企业级千兆上网行为管理路由器, 带机量可达 120 台, 专门针对于中小企业、网吧、群租公寓、学校环境设计, 灵活丰富的上网行为管理策略, 智能 QoS, VPN 服务端, PPPOE 服务器等功能。是保障您网络快速、稳定、安全、有序的理想选择。

产品卖点：

- 1、上网行为管理功能, 灵活 管控近百余种最流行的网络应用 (包括 P2P 下载、在线视频、聊天网游、股票、邮件等), 配以丰富的控制规则, 提高员工的工作效率, 节省带宽, 保证关键网络应用的流畅;
- 2、微信认证;
- 3、VPN 解决方案, 支持多种 VPN 类型, 配置最简单, 传输性能最高, 安全有保证;
- 4、内置了强大的智能 QoS 内核策略, 精确而又智能的控制主机的上传、下载速度, 保证内网各种关键网络应用的流畅;



规格参数

● 标准	IEEE802.3 , IEEE802.3u , IEEE802.3z , IEEE802.3ab , IEEE802.3x , IEEE802.1x , TCP/IP, DHCP,
● CPU	RTL8198C
● 端口	LAN 口 : 4× 10/100/1000M AUTO MDI/MDIX RJ45 ports WAN 口 : 1 × 10/100/1000M AUTO MDI/MDIX RJ45 ports
● 网络介质	10BASE-T: 3 类及以上非屏蔽/屏蔽双绞线 (≤100 米) 100BASE-TX: 5 类及以上非屏蔽/屏蔽双绞线 (≤100 米) 1000BASE-T: 5 类及以上非屏蔽/屏蔽双绞线 (≤100 米)
● 转发速率	10/100/1000Mbps
● FLASH	16Mbytes SPI
● 内存	256Mbytes DDR3
● LED 指示灯	PWR、CPU、LINK/ACT
● 风扇	无
● 外形尺寸 (L*W*H)	280mm*173mm*44mm
● 电源	100-240V AC , 50/60Hz
● 重量	1.868KG
● 使用环境	工作温度 : 0°C 到 40°C 存储温度 : -20°C 到 70°C 工作湿度 : 10% 到 90% 不凝结 存储湿度 : 5% 到 90% 不凝结

➤ 软件规格 :

系统	首页快捷方式	√
----	--------	---



状态	系统信息(ver,cpu,etc.)		√
	接口信息(lan+wan)		√
	线路面板实时显示		√
	主机监控	主机监控显示	最大条目 512
		主机分析	√
		主机黑白名单设置	最大条目 512 (256 + 256)
	用户信息	PPPoE 用户状态显示	最大条目 250
		PPTP 用户状态显示	最大条目 100
		L2TP 用户状态显示	最大条目 60
	日志服务	行为管理日志显示	最大条目 1400
		系统日志显示	最大条目 512
		攻击日志显示	X
		DDoS 监控信息显示	最大条目 512
		网页日志显示	最大条目 256
		日志发至邮箱	X
日志服务器配置		X	
网络工具	Ping	√	
	Traceroute	√	
	Telnet	X	
接口设置	10M/100M/1000M	√	
抓包设置		√	
外网 接入 配置	WAN 口配置	PPPoE	√
		PPPoE 主机名	√
		动态 IP	√
		静态 IP	√



		工作模式选择	√	
		802.1x 客户端	X	
		网络尖兵	X	
		MAC 地址克隆	√	
		WAN 接口模式	√	
		线路通断检测	√	
		WAN 定时断开	√	
	多 WAN 配置	WAN 口数量	默认 2 个	
		可变 WAN	1~4 个	
		负载策略	√	
	内网 接入 配置	LAN 口配置	次 IP 设置	最多 3 个
			服务器地址池	√
			多个 DHCP 池	默认 4 个, 最大 20 个, 每个最多 6 条规则
			DHCP 地址保留设置	最大条目 512
			DHCP 状态信息显示	最大条目 512
DHCP 服务器			√	
option82 设置			最大条目 256	
DHCP 自动绑定			√	
DNS 代理			√	
IP/MAC 自绑定			√	
option43			√	
WINS 服务器			X	
PPPOE 服务器		PPPOE 服务器	√	
		PPPoE 账户数设置	最大条目 500	
		PPPoE 接入数量限制	最大条目 250	



		PPPoE 状态显示	最大条目 250	
		PPPoE 统计显示	最大条目 500	
	WEB 认证	WEB 认证规则设置	最大条目 10	
		WEB 认证页面配置	√	
		WEB 账户设置	最大条目 500	
		WEB 认证主机数限制	最大条目 512	
		WEB 认证统计	最大条目 500	
		接入方式管控	MAC 地址未绑定主机上网	√
	/WEB 认证主机上网			
	MAC 地址绑定主机上网		√	
	PPPOE 拨号主机上网		√	
	PPTP 拨号的主机上网		√	
			L2TP 拨号的主机上网	√
	时间 /用 户组	时间段设置		最大条目 30
		用户/IP 组		最大条目 30, 每条最多 10 个 IP 规则
上网 行为 管理	网址分类管理	网址分类管理	√	
		综合门户	X	
		休闲娱乐	X	
		新闻资讯	X	
		聊天交友	X	
		网络游戏	X	
		电子购物	X	
		论坛博客	X	
		证券基金	X	
		电子邮件	X	



		网上银行	X
		其他	X
		网址黑白名单	√
		阻断重定向	√
WEB 安全管理			√
		禁止网页提交	X
		文件扩展类型过滤	X
		URL 关键字过滤	X
代理过滤			√
		Socket4	√
		Socket5	√
		HTTP	√
聊天软件		聊天软件过滤	√
		QQ	√
		微信	X
		阿里旺旺	√
		QQ 登录记录	√
股票软件过滤			√
		大智慧	√
		同花顺	√
游戏过滤			X
QQ 游戏		联众世界	X
浩方		边锋游戏	X
搜狐游戏		魔兽世界	X
劲舞团		泡泡卡丁车	X



魔域	诛仙	X
征途	完美世界	X
奇迹世界	大话西游	X
剑侠	天龙八部	X
热血传奇	热血江湖	X
泡泡堂	开心网	X
QQ农场	娱乐棋牌	X
亲朋棋牌	中国游戏中心	X
游戏茶苑	金游	X
263 游戏	vs	X
彩虹岛	烽火之旅	X
武林外传	梦幻西游	X
永恒之塔	三国杀	X
P2P 软件过滤		X
BT 下载		√
迅雷		√
视频软件过滤		X
PPLIVE		X
QQLIVE		X
迅雷看看		√
土豆视频		√
皮皮影视		X
风行		√
PPStream		X
搜狐 TV		√



	优酷	√	
	暴风影音	√	
	Foxmail 邮件监控	X	
	电子公告数量设置	最大条目 30	
网络 安全	安全防御	X	
	攻击防御	√	
	IP/MAC 绑定	IP/MAC 绑定设置	最大条目 512
		ARP 安全防御	√
		ARP 监控显示	最大条目 512
	MAC 地址过滤设置	最大条目 256	
	IP 访问控制设置	最大条目 256	
	DNS 过滤及重定向设置	最大条目 256	
	SPI 防火墙	X	
	抓包	√	
QoS	智能 QoS	√	
	应用优先级设置	最大条目 256	
	队列状态	√	
	连接数限制	√	
	主机带宽控制设置	最大条目 256	
	突发流量	X	
	弹性带宽控制	X	
	主机带宽保证	X	
	基于端口的优先级	√	
	P2P 限速	X	
VPN	PPTP 服务端	√	



	PPTP 接入用户设置	最大条目 100	
	L2TP 服务端	√	
	L2TP 接入用户设置	最大条目 60	
	IPSEC	最大条目 60	
	IPSEC+L2TP	X	
	PPTP 客户端帐号设置	最大条目 20	
	L2TP 客户端帐号设置	最大条目 20	
高级 设置	网址黑白名单	网址黑名单设置	最大条目 20
		网址白名单设置	最大条目 20
		网址黑名单日志显示	最大条目 512
		网址白名单日志显示	最大条目 512
	路由	静态路由设置	最大条目 256
		动态路由	X
	策略路由设置		最大条目 256
	动态域名	花生壳	√
		每步	√
		3322 (希网)	√
	域名服务		X
	端口镜像		√
	远程唤醒		X
	IGMP 代理		X
	VLAN 配置		√
	虚拟服务	1 对多	√
多对多		√	
DMZ	DMZ	√	



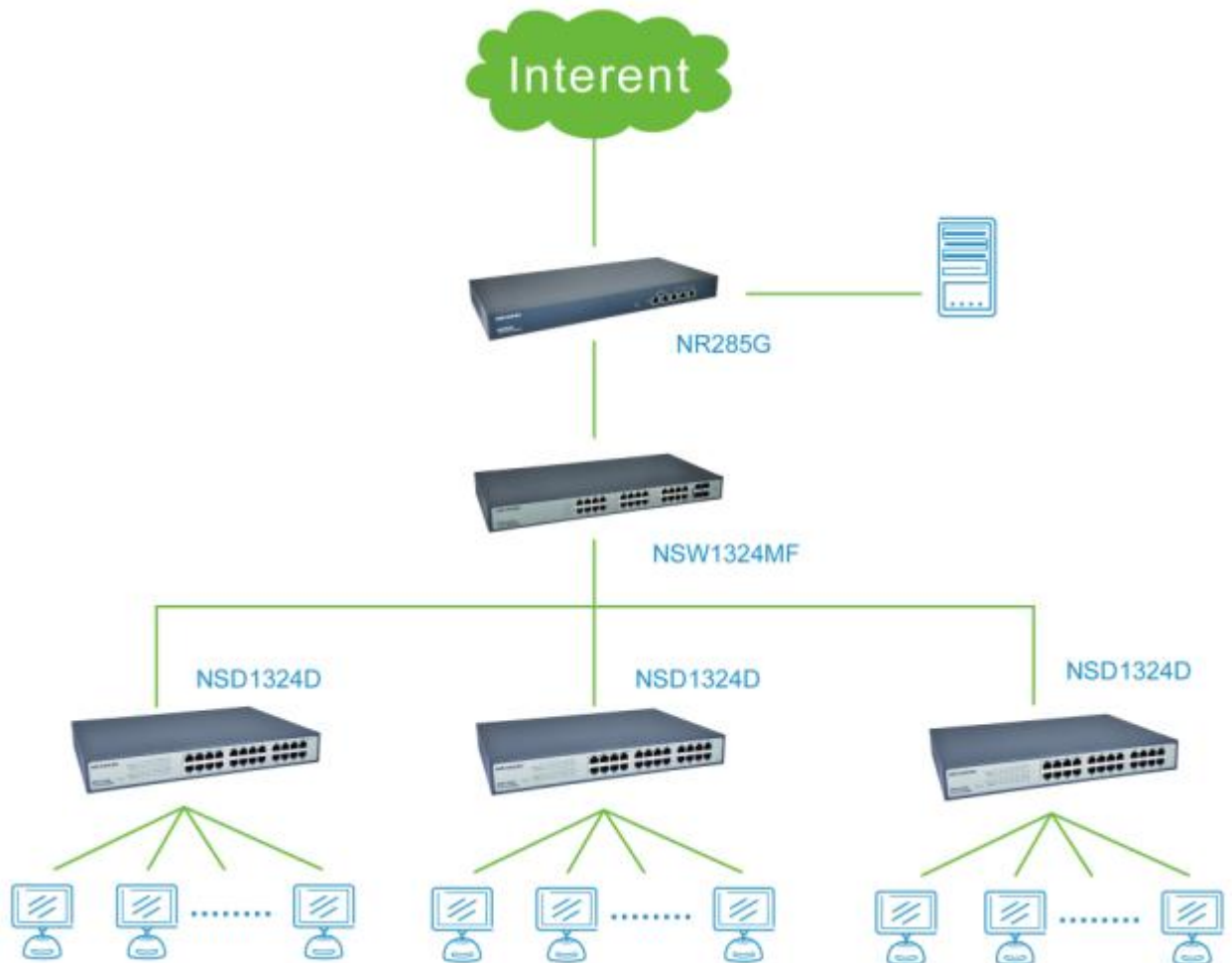
		SuperDMZ	X
		多 DMZ	X
	FTP	FTP 私有端口	X
		FTP 服务器	X
	静态 NAT 设置		最大条目 10
	UPNP		√
	UPNP 状态显示		最大条目 100
	组规则	授权组限速设置	最大条目 20
		网址和 DNS 组设置	最大条目 20
	端口触发		X
	IGMP 代理		X
	VPN 设置	PPTP 透传	X
		L2TP 透传	X
		IPSEC 透传	X
系统 工具	管理选项	用户名密码	√
		分级账户设置	最大条目 20
		家长管理	X
		WEB 端口管理	√
		WEB 远程管理	√
	时间设置		√
	软件升级	web(用户)	√
		tftp(用户)	X
		console(用户)	X
		自动升级	√
	恢复默认		√



深圳市磊科实业有限公司

	参数导入/导出	√
	参数分类导入/导出	X
	Telnet 进入后台(用户)	√
	定时重启	√
组网 功能	AC 功能	√
	微信连 WIFI	√

应用场景



采用产品		
型号	主要特性	用途
NR285G	企业级千兆上网行为管理路由器	路由器
NSW1324MF	24 口千兆智能交换机	核心交换机
NSD1324D	24 口千兆非管理型交换机	接入交换机

